

HO KKAIDO
Experience makes technology

KAITEKI

MONOSPLIT R32

www.hokkaido.it

CONFORT SIMPLE ET SILENCIEUX

KAITEKI est un climatiseur dans pompe à chaleur silencieux qui vous offre un maximum de confort, quelle que soit la saison.

Il contrôle librement le débit d'air, de manière intuitive, en orientant les ailettes de distribution de manière horizontale et verticale. La dernière programmation est sauvegardée quand le climatiseur est redémarré.

SEULEMENT 22 dB | extrêmement silencieux (mod. 2,60/3,40 kW).

22

décibels en modalité ULow

CONSOMMATIONS CONTENUES

Grâce à son fonctionnement en refroidissement et en chauffage, KAITEKI répond à tous vos besoins avec simplicité et efficacité en classe A++ et A+.

A++

en refroidissement

A+

en chauffage

EXCELLENT RENDEMENT AUX CONDITIONS EXTRÊMES

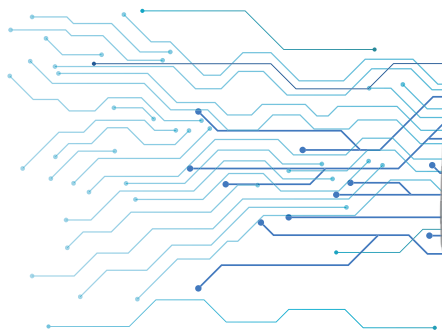
53°C

KAITEKI rafraîchit jusqu'à 53°C extérieurs



-20°C

KAITEKI réchauffe jusqu'à -20°C extérieurs



FONCTION TURBO

Au démarrage, permet d'atteindre rapidement la température désirée.

Traitement Bluefin

L'efficacité de l'échangeur de chaleur est protégée de l'agression d'agents extérieurs comme par exemple l'air salé des zones maritimes.

Le traitement Bluefin augmente la résistance à la corrosion et protège des rayons UV.



QUALITÉ QUI DURE DANS LE TEMPS



LA TEMPÉRATURE QUE VOUS VOULEZ, OÙ VOUS VOULEZ

Fonction I-Feel dans la télécommande

Détecte la température ambiante depuis la télécommande permettant ainsi d'atteindre le climat désiré dans un endroit spécifique de la pièce, rapidement et avec un maximum de confort.



KAITEKI

MONOSPLIT R32



Télécommande de série avec capteur de température incorporé (fonction I-Feel)



HKETM 260-710 ZAL



HCNTS 260-350 ZA



HCNTS 530 ZA



HCNTS 710 ZA

Modèle unité intérieure			HKETM 260 ZAL	HKETM 350 ZAL	HKETM 530 ZAL	HKETM 710 ZAL
Modèle unité extérieure			HCNTS 260 ZA	HCNTS 350 ZA	HCNTS 530 ZA	HCNTS 710 ZA
Capacité nominale (T=+35°C)	Refrroidissement	kW	2,60 (0,94~3,35)	3,40 (1,00~3,77)	5,10 (1,25~5,90)	6,81 (1,83~7,80)
Puissance nominale absorbée (T=+35°C)		kW	0,79 (0,24~1,38)	1,13 (0,29~1,50)	1,58 (0,33~2,35)	2,26 (0,41~2,82)
Coefficient d'efficacité énergétique nominale		EER ³	3,30	3,01	3,23	3,02
Efficacité énergétique saisonnière Classe / Indice		626/2011 ¹ / SEER ²	A++ / 6,3	A++ / 6,1	A++ / 6,1	A++ / 6,1
Capacité nominale (T=+7°C)	Chauffage	kW	2,75 (0,94~3,38)	3,42 (1,00~3,81)	5,13 (1,25~6,08)	6,87 (1,85~7,90)
Puissance nominale absorbée (T=+7°C)		kW	0,73 (0,24~1,55)	0,92 (0,29~1,72)	1,38 (0,34~2,54)	2,06 (0,42~3,01)
Coefficient de prestation énergétique nominale		COP ³	3,75	3,71	3,71	3,33
Efficacité énergétique (mi-saison) Classe / Indice		626/2011 ¹ / SCOP ²	A+ / 4,0	A+ / 4,0	A+ / 4,0	A+ / 4,0
Limites de fonctionnement (température extérieure) Refroidissement / Chauffage		°C	-15~53 / -20~30			
GWP ⁴ / Kg pré-charge réfrigérant / tCO2 EQ.			675 / 0,55 / 0,371	675 / 0,55 / 0,371	675 / 0,92 / 0,621	675 / 1,14 / 0,770
Diamètre tuyaux frigorifiques liquide/gaz		mm (pouces)	ø6,35(1/4") - ø9,52(3/8")	ø6,35(1/4") - ø9,52(3/8")	ø6,35(1/4") - ø9,52(3/8")	ø6,35(1/4") - ø12,74(1/2")
Longueur max		m	25	25	25	25
Dénivelé max U.I./U.E.		m	10	10	10	10
Distance max. sans charge supplémentaire		m	5	5	5	5
Charge supplémentaire		g/m	15	15	25	25
Spécifications unité intérieure						
Dimensions / Poids net		mm (LxPxH) / kg	777x201x250 / 8	777x201x250 / 8	910x206x294 / 10	1010x220x315 / 13
Niveau pression sonore (U.I.)		SHi/Hi/Mi/Lo/UoLo	40/37/33/25/22	40/37/33/25/22	43/41/38/35/27	44/41/38/34/30
Niveau puissance sonore (U.I.)		Hi	50	50	53	54
Spécifications unité extérieure						
Dimensions		mm (LxPxH)	777x290x498	777x290x498	853x349x602	920x380x699
Poids net		Kg	24	24	35	40
Niveau pression sonore (U.E.) / Niveau puissance sonore (U.E.)		dB(A)	50 / 60	50 / 60	55 / 65	57 / 67

1. 2. 3. 4. Pour les normes, se référer au catalogue général Hokkaido.

HOKKAIDO

HOKKAIDO srl Tél. +39 051 4133 111
Via della Salute 14 Fax +39 051 4133 146
40132 Bologna Italie **www.hokkaido.it**

